



## CESAR-ROUX 8, Lausanne

type : appel d'offres sur invitation  
 client : CPCL  
 lieu : Rue Dr. César-Roux 8, Lausanne, VD  
 programme : rénovation et surélévation d'un immeuble mixte comprenant 20 logements et 3 commerces

surface : env. 2'560 m<sup>2</sup> SP SIA 416  
 début de l'étude : 2020  
 réalisation : 2024-2026  
 durée des travaux : 2 ans  
 coût construction : 7.5 mio

phase : procédure de demande d'autorisation



Immeuble réalisé en 1955, transformé en 1975, composé de 15 appartements et de surfaces commerciales.

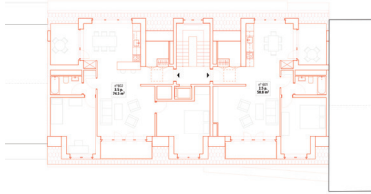
Le projet comporte différents axes d'intervention : assainissement de l'enveloppe, rénovation des techniques, rénovation des cuisines et des salles de bains des appartements existants, création d'appartements dans les surfaces d'activités, surélévation.

La densification proposée s'intègre dans la continuité de la morphologie de la rue, avec une toiture à deux pans et la création de lucarnes.

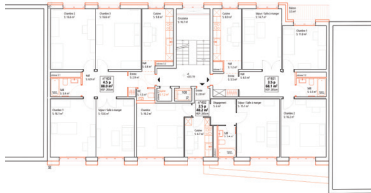
Les transformations prévues dans les surfaces d'activités permettent de restaurer le plan d'origine, respectant la volumétrie lisible en façade, côté cour.

La surélévation offre la possibilité de créer des appartements traversants, bénéficiant d'une vue privilégiée sur l'esplanade du château Saint-Maire, et le lac.

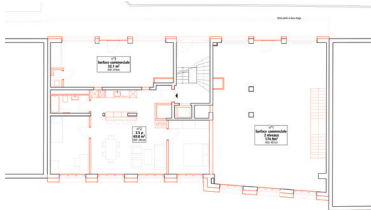
Des contrastes de teintes et matières soulignent les différentes parties transformées, en lien avec les bâtiments adjacents : le socle, le corps principal et la surélévation.



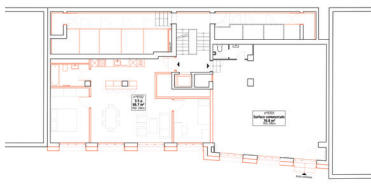
attique



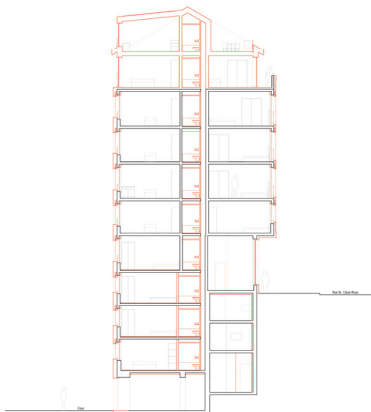
étage-type



rez supérieur



rez inférieur



coupe



ouest



est

